

**Authority control: definizione e esperienze  
internazionali**

**Firenze, 10-12 febbraio 2003**

**Progetto Lombardo Archivi in INternet (PLAIN):  
identificazione, reperimento e presentazione dei soggetti  
produttori e dei complessi archivistici**

Maurizio Savoja, Archivio di Stato di Milano

[Savoja\\_asmi@cilea.it](mailto:Savoja_asmi@cilea.it)

<http://archivi.beniculturali.it/ASMI/indice.html>

Paul Gabriele Weston, Università degli Studi di Pavia

[Paul.weston@unipv.it](mailto:Paul.weston@unipv.it)

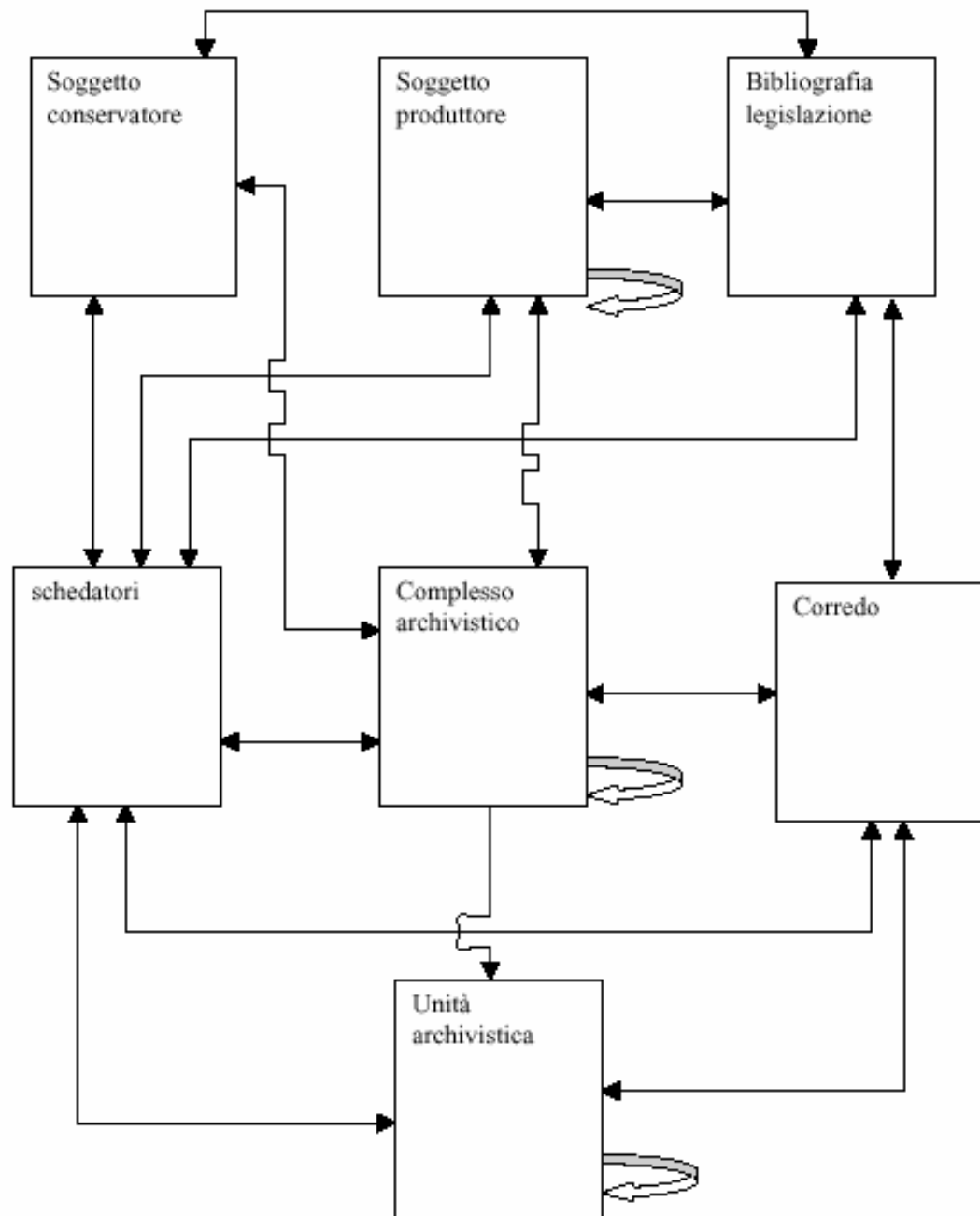
# Progetto Lombardo Archivi in Internet (PLAIN)

- ✌ Ambiente di presentazione e ricerca di descrizioni di archivi lombardi
- ✌ Nell'ambito di un più ampio progetto di risorse storiche in linea
- ✌ Accordo di programma quadro

# Le risorse informative esistenti

- ✎ Il progetto Sesamo
- ✎ I prodotti software preesistenti
  - ✎ Sesamo
  - ✎ Mens
  - ✎ Nautilus
  - ✎ Impresa
- ✎ Ulteriori sviluppi

# Sesamo 4

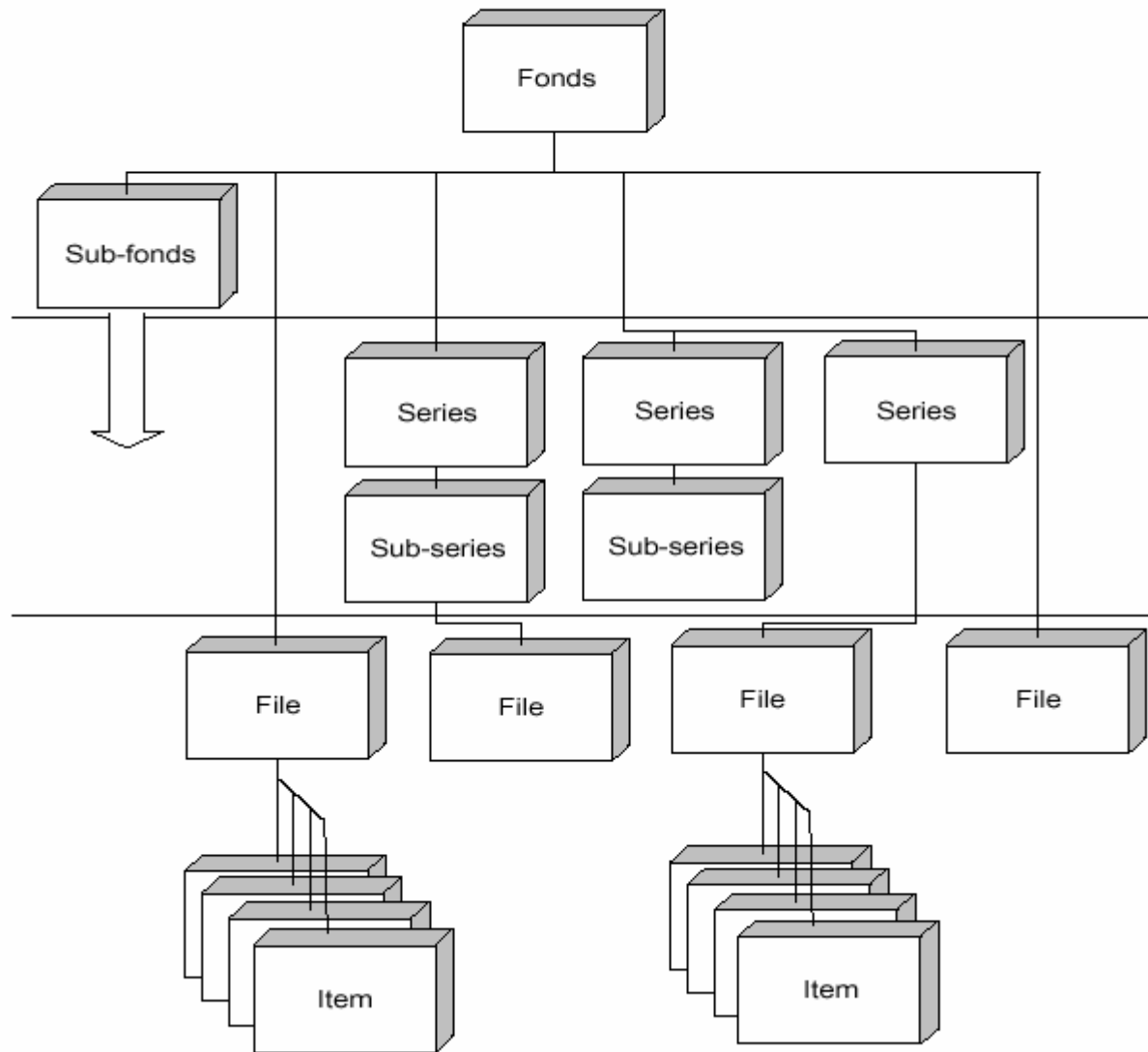


# Il sistema

- ✌ Organizzazione dei dati archivistici
- ✌ Lo specifico modello descrittivo

# Il modello per la descrizione archivistica: ISAD (G)

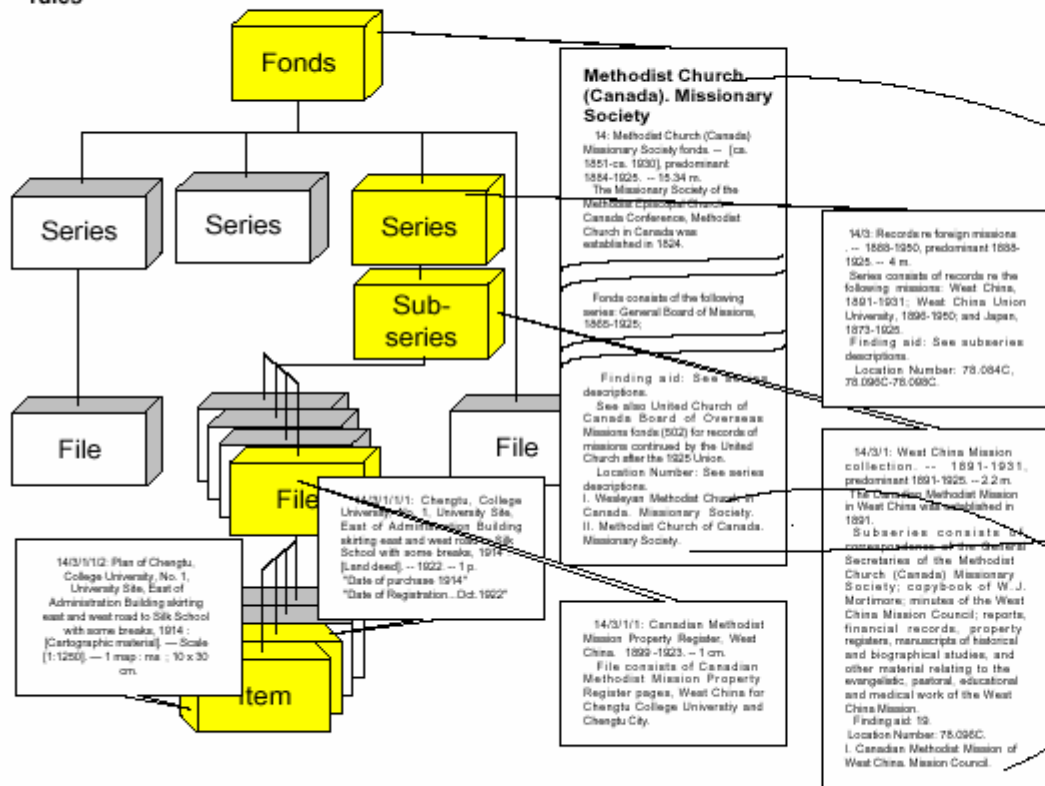
Model of the levels of arrangement of a fonds



# ISAD (G) – ISAAR (CPF) (“descrizione separata”)

## RELATIONSHIP BETWEEN DESCRIPTIVE AND AUTHORITY RECORDS Illustrated with an example

Standardized archival description(s) according to ISAD(G) or compatible national rules



Archival authority records according to ISAAR(CPF) or compatible national rules

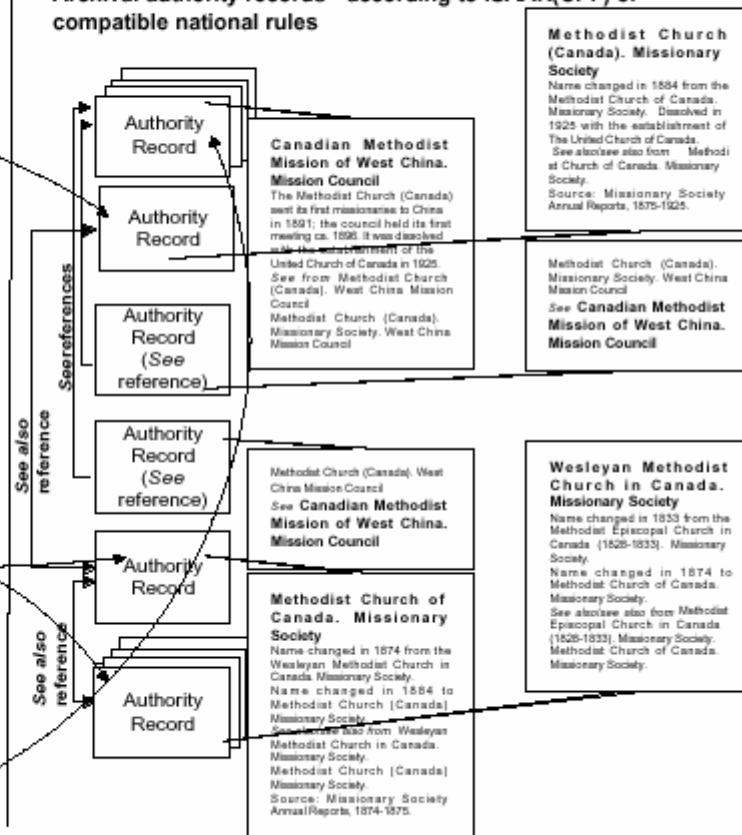
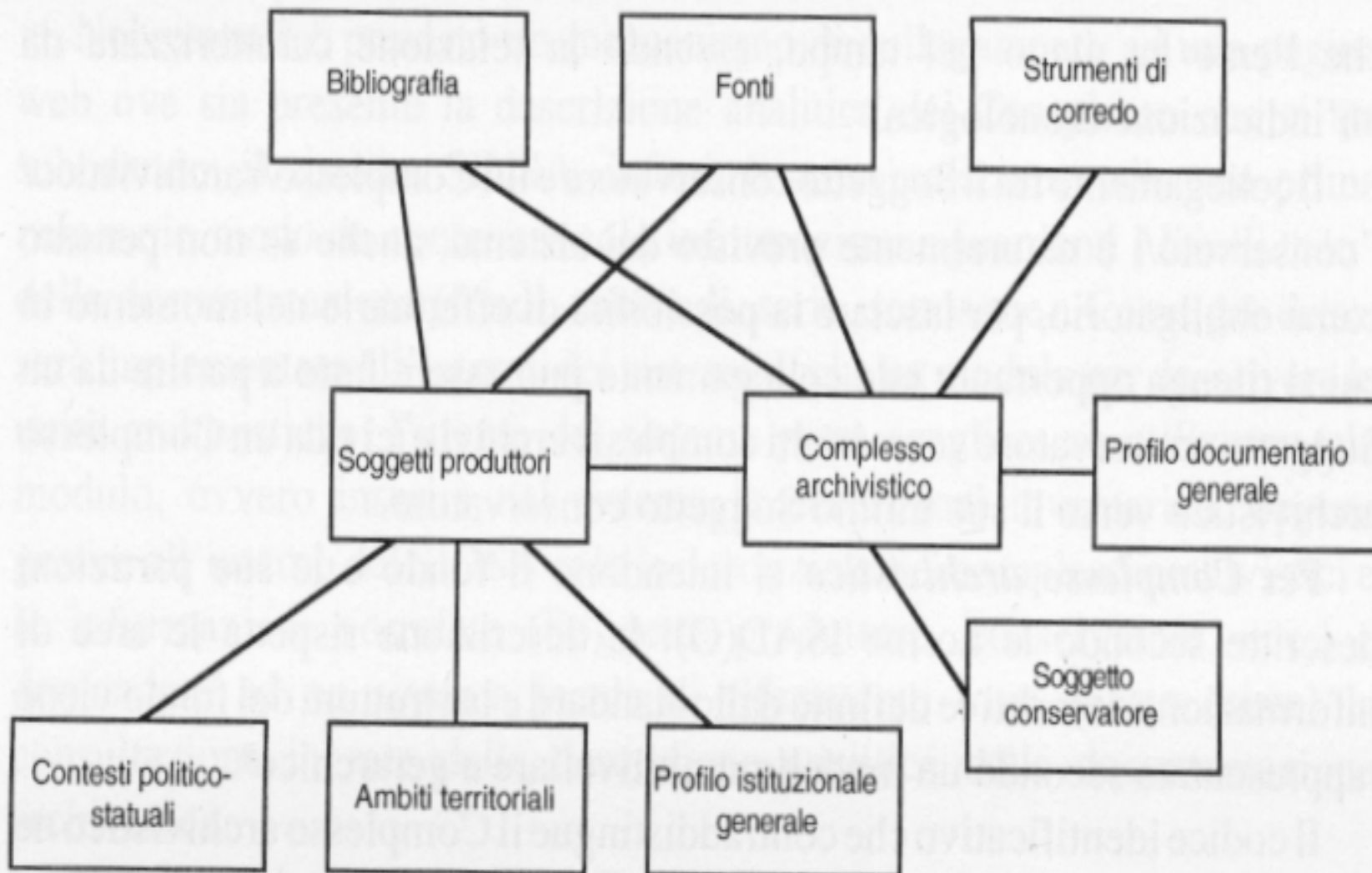


Chart designed and produced by Hugo L.P. Stibbe, c1998

# Lo specifico modello descrittivo adottato

- ✌ Il sistema SIUSA
  - ✌ Sistema Informativo Unificato Soprintendenze Archivistiche
  - ✌ Polo nazionale e poli locali

# Il modello del SIUSA



# Le problematiche dei dati archivistici nel sistema

- ✎ Importanza della rilevazione e conservazione dei dati relativi al contesto di origine delle descrizioni importate
  - ✎ Schede progetto
  - ✎ metadati
- ✎ Non completa omogeneità dei dati da importare rispetto al modello
  - ✎ Operazioni di integrazione e revisione
- ✎ Concorrenza di schede descrittive riferite allo stesso “oggetto”
  - ✎ Ad esempio provenienti da un censimento e da un inventario

# Le soluzioni adottate per i principali oggetti descritti

- ✌ Soggetti produttori e Complessi archivistici
  - ✌ liste
- ✌ Soggetti conservatori

# Connessione con altri progetti

- ✌ *Gruppo di Studio sulle intestazioni di autorità dei soggetti produttori d'archivio*, promosso da ANAI e Direzione Generale degli Archivi
- ✌ SIUSA

# Prospettive di estensione del sistema

- ✌ Progetto Civita
- ✌ Codice Diplomatico Lombardo
- ✌ Testi e legislazione

# Liste come strumento di raccordo tra sistemi

- ✌ Soggetti produttori di archivi
- ✌ Soggetti istituzionali
- ✌ Raccordo di descrizioni diverse realizzate e mantenute nell'ambito di progetti distinti ma correlati
- ✌ Liste come strumento di interconnessione